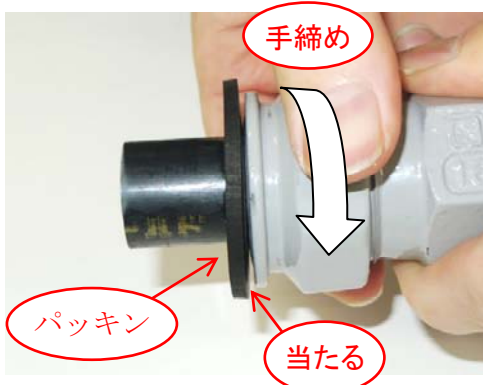


SKX 用アダプター 施工手順

① SKXアダプター用短管挿入

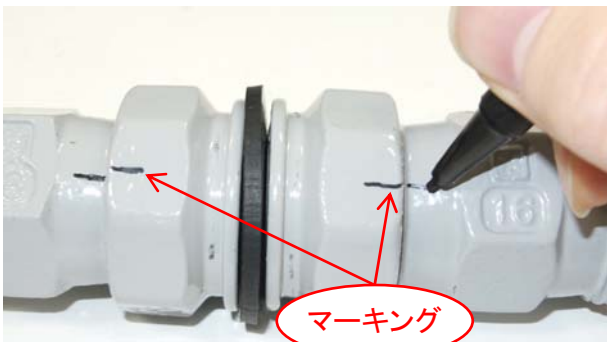
SKX (SR なし) 受口にパッキンとキャップが接触するまで短管を挿入し、キャップを十分手締めして下さい。



※SKX アダプター用短管の反対側も同様。

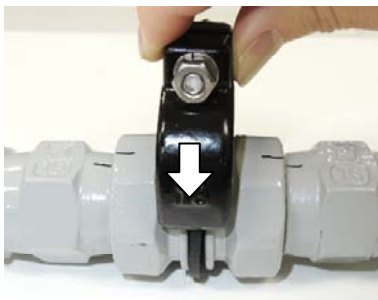
②マーキング

マジック等でマーキングして下さい。



③ SKXアダプター取り付け

SKX アダプターをキャップに取り付け、締付ナットを軽く手締める。



※ボルト端面までナットを緩めることで、分解せずに取付可能。

軽く手締め



④キャップ本締め

ショートレンチにてキャップを標準回転数で締め付けて下さい。



キャップ標準回転数表

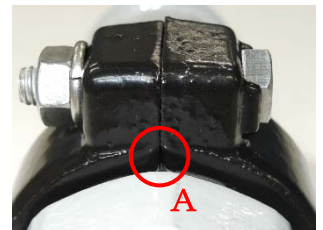
呼び径	十分な手締め後回転数	
V13	1/4	～ 3/4
16		
20	1/2	～ 3/4
25		
V30	1/2	～ 1
32		
40		
50	1/2	～ 1
D50		

※太字：基準値

⑤ SKXアダプター本締め

SKX アダプターを締めやすい位置にして下さい。

締付ボルトを締付部根元 (図中 A 部) が当たるまで締め付けて下さい。



SKX アダプター標準締付トルク表

呼び径	締付トルク [N・m]	六角対辺
V13	SKX アダプター 締付部根元 (図中 A 部) が 当たるまで 締めて下さい	10
16		
20		
25		13
V30		
32		17
40		
50		
D50		