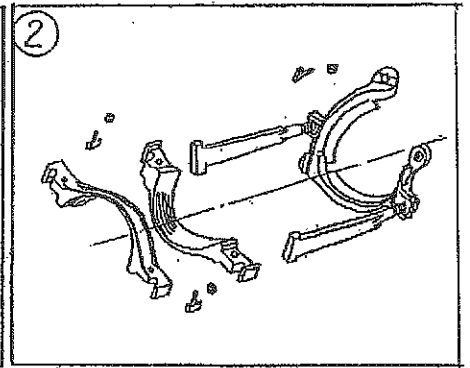
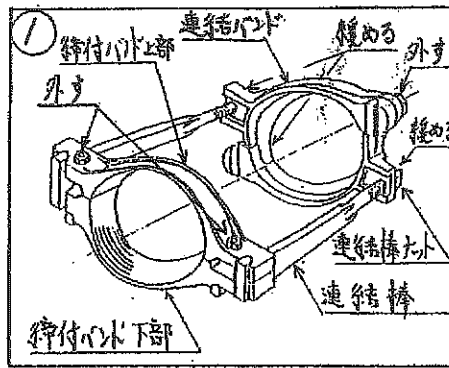


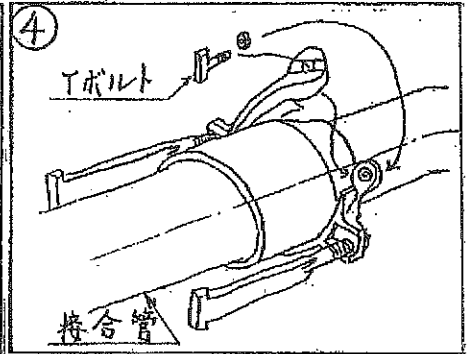
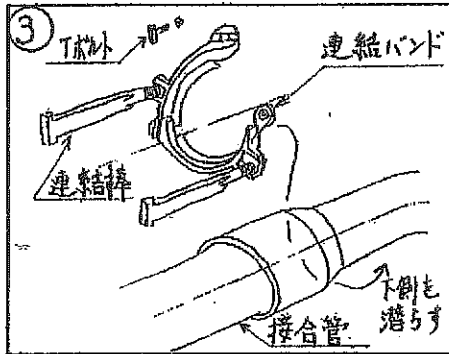
施工手順

(ビニストッパーTS型 200~300)

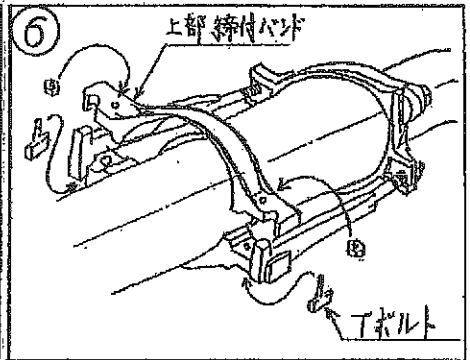
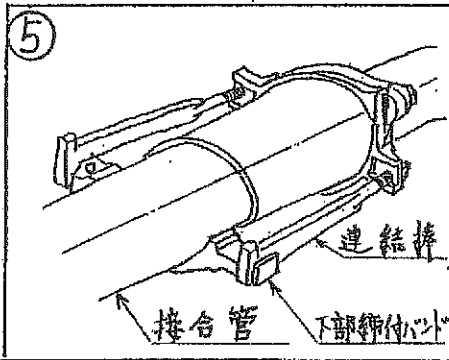
1~2) Tをドナし、緩めは山
部ットの外し、緩めは山
バンドの所及をナット1
ナット力カッ。ナット1
バンド1カッ。ナット1
付・連ボ1カッ。ナット1
付トルクを1ナッ。ナット1
トルクを1ナッ。ナット1
外部部のナッ。ナット1
も結分



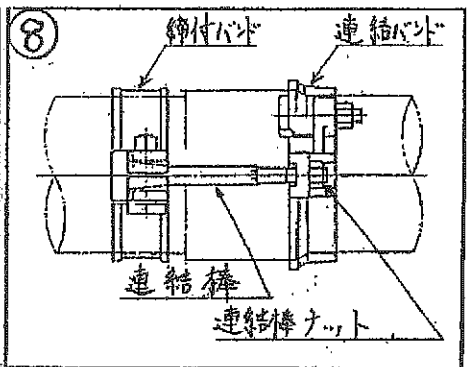
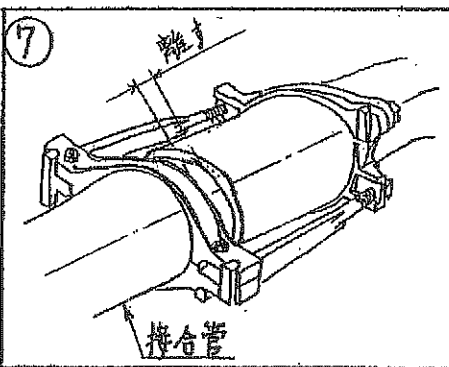
3~4) 接合管に標準締結トルクをかける。
接合管に標準締結トルクをかける。
接合管に標準締結トルクをかける。
接合管に標準締結トルクをかける。
接合管に標準締結トルクをかける。
接合管に標準締結トルクをかける。
接合管に標準締結トルクをかける。
接合管に標準締結トルクをかける。



5~6) 締付トルクを標準トルクに合わせる。
締付トルクを標準トルクに合わせる。
締付トルクを標準トルクに合わせる。
締付トルクを標準トルクに合わせる。
締付トルクを標準トルクに合わせる。
締付トルクを標準トルクに合わせる。
締付トルクを標準トルクに合わせる。
締付トルクを標準トルクに合わせる。



7) 締付トルクを標準トルクに合わせる。
締付トルクを標準トルクに合わせる。
締付トルクを標準トルクに合わせる。
締付トルクを標準トルクに合わせる。
締付トルクを標準トルクに合わせる。
締付トルクを標準トルクに合わせる。
締付トルクを標準トルクに合わせる。
締付トルクを標準トルクに合わせる。



8) 締付トルクを標準トルクに合わせる。
締付トルクを標準トルクに合わせる。
締付トルクを標準トルクに合わせる。
締付トルクを標準トルクに合わせる。
締付トルクを標準トルクに合わせる。
締付トルクを標準トルクに合わせる。
締付トルクを標準トルクに合わせる。
締付トルクを標準トルクに合わせる。

呼び径	標準締付トルク(N・m)	
	締付・連結バンド (ボルトサイズ)	連結棒 (ボルトサイズ)
200	110 (M20)	110 (M20)
250	150 (M24)	150 (M24)
300		200 (M30)