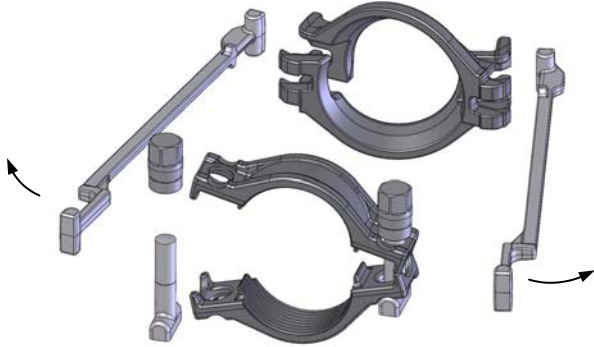


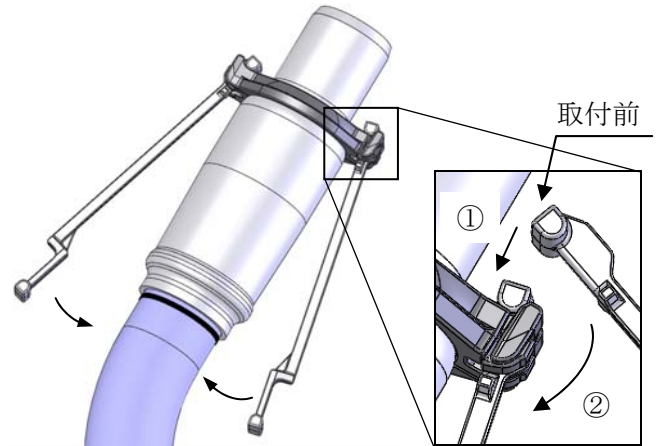
# ビニストロング（異形管用） 施工手順 （呼び径 75～200）

## 1. 分解

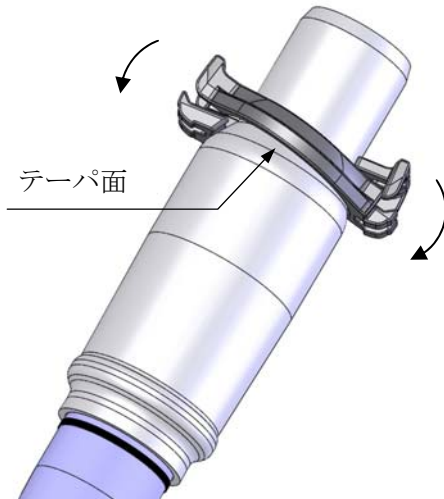
- ①片方のボルト・ナットを外す。  
もう一方のボルト・ナットは、パイプが入るだけ緩める。
- ②連結アームを開いて外すと、連結バンドも外れる。



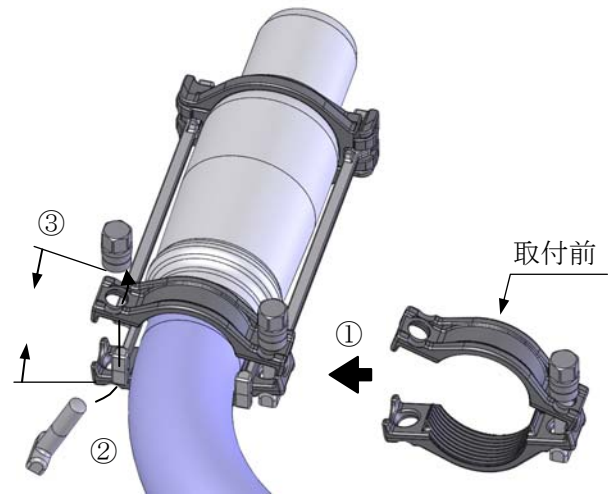
## 4. 連結アームをセットする



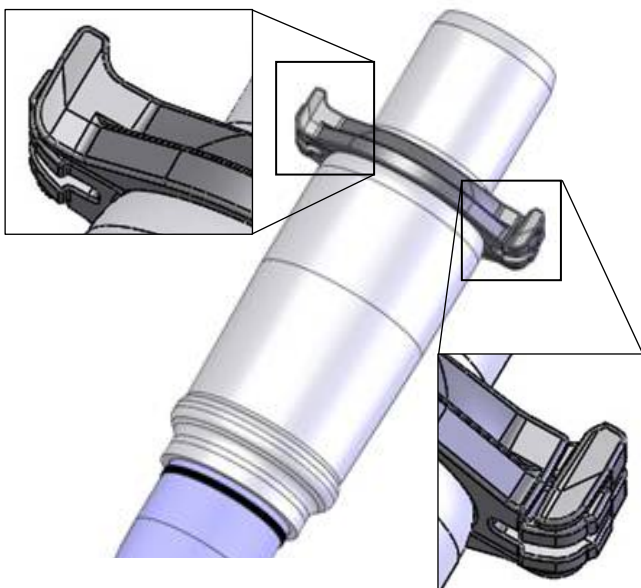
## 2. 連結バンドを下図のように装着する



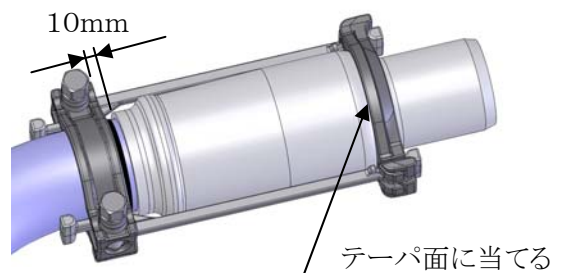
## 5. 締付バンドを連結アームの外側よりかぶせる



## 3. 連結バンドの凹凸を合わせ、受口部に寄せる



## 6. 締付バンドを受口端より10mmの位置に仮締めし、 2ヶ所のナットを均等に本締めする



呼び径	標準締付トルク (N・m)	ナットサイズ
75	60	M16
100	60	
150	80	M20
200	120	

上限+10